

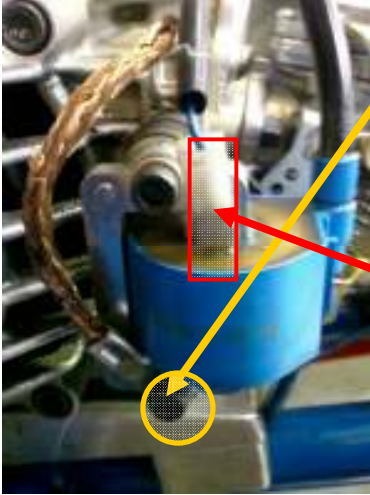


Teknik Bilgi

10/08/07

Bu EasyKart'ınızın ayarlarını yapmanıza yardımcı olmak için hazırlanmış bir bültendir.

Koil



9 ya da 10 saatlik kullanımdan sonra koil kablosu ve toprak hattının sıkılığını kontrol etmeniz gerekmektedir. Toprak hattının bolarması sürüş esnasında kartınızdaki ateşlemenin kesik kesik yapılmasına neden olacaktır. Bu durumda koili geren civataları kontrol ediniz.

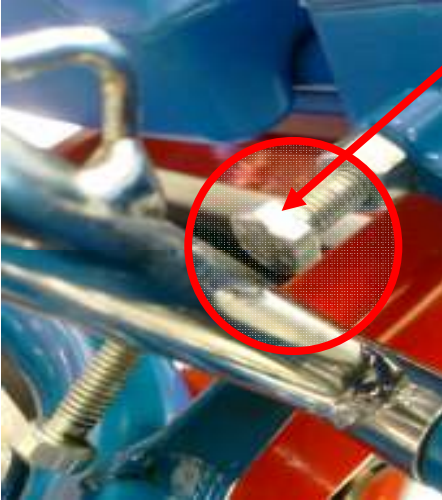
Koil üzerindeki elektrik bağlantılarının da bolarması durumunda kargaburnu kullanarak sıkıştırınız. Eğer kablo yerinden çıkarsa sürüş esnasında kartınız sönecektir.

2. Karburatör



12 ile 15 saatlik sürüşten sonra benzin telinin ucunda bulunan pirinç damak aşınabilir hatta bazı durumlarda kopabilir. Bu parçanın sürekli olarak kontrolünün yapılması gerekmektedir.

Benzin telinin yanlış ayarlanması damak üzerine çok fazla bir güç yükleyecektir. Bütün Easy Kartlar satışta sunulurken bu ayarları yapılmış olarak verilir. Ancak zamanla bu tel gerilebilir veya bolarabilir. Benzin telinin bolarıp uzaması kartınızda güç kaybına sebep olur. Eğer benzin telinin pedalında bulunan stoplama sistemi benzin telinin aşırı gerilmesini durdurmaya ayarlı değil ise benzin teli karbüratörün bağlantı damağına aşırı yük yükleyip bu damağı zarar verir.



Benzin pedalının stoplama sistemi yandaki şekilde olduğu gibidir. Benzin pedalının stoplama sistemi olarak kullanılan vidayı benzin pedalına basarak karbüratördeki benzin telinin bağlantı yerine aşırı yük yükleyip karbüratör bağlantı noktasına zarar vermeyecek şekilde ayarlayınız.